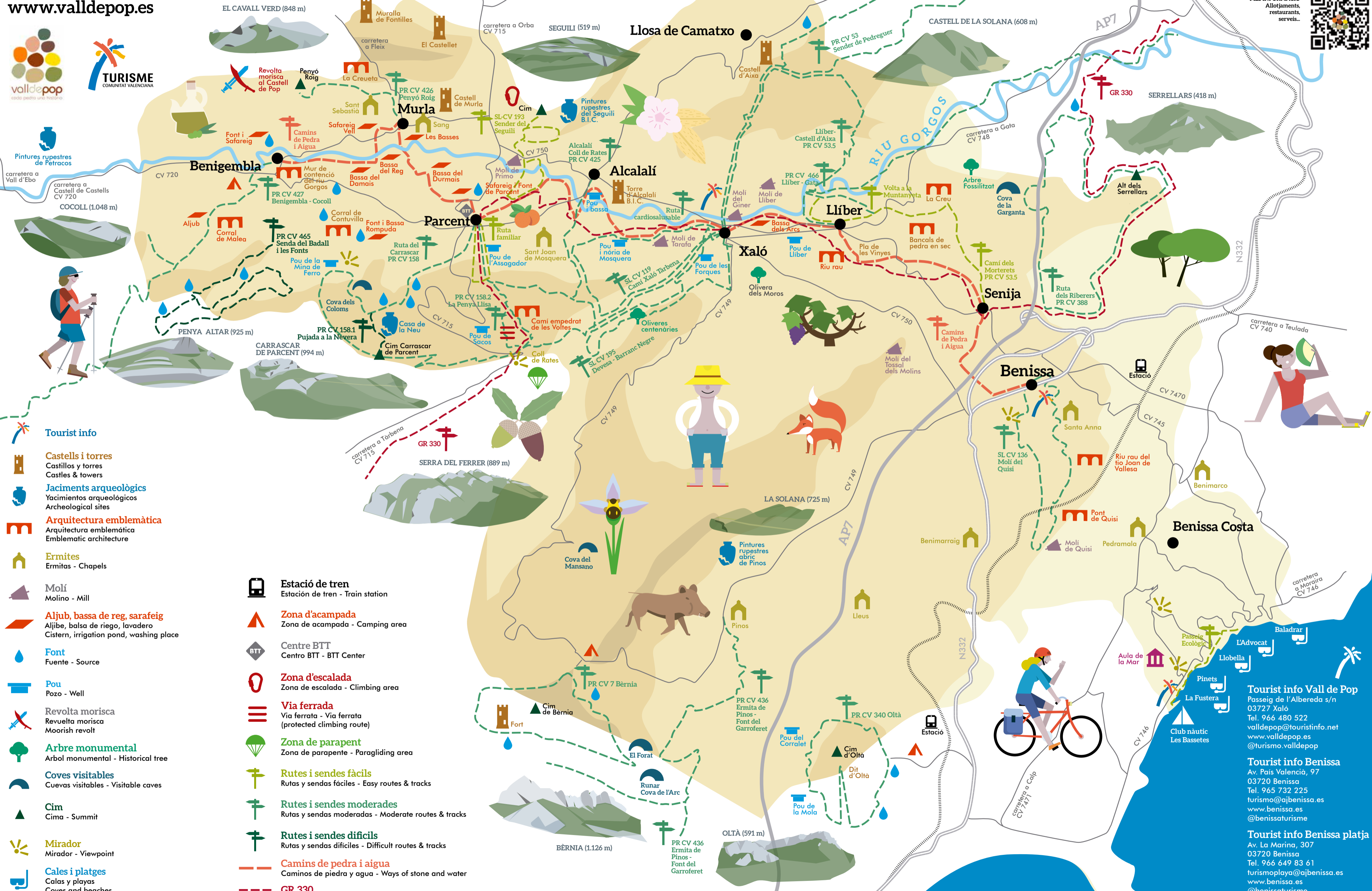


# LA VALL DE POP

www.valdepop.es



www.valdepop.es  
MÉS INFORMACIÓ  
Allotjaments,  
restaurants,  
serveis...



## Tourist info

- Castells i torres**  
Castillos y torres  
Castles & towers
- Jaciments arqueològics**  
Yacimientos arqueológicos  
Archeological sites
- Arquitectura emblemàtica**  
Arquitectura emblemàtica  
Emblematic architecture
- Ermites**  
Ermitas - Chapels
- Molí**  
Molino - Mill
- Aljub, bassa de reg, sarafeig**  
Aljibe, bassa de riego, lavadero  
Cistern, irrigation pond, washing place
- Font**  
Fuente - Source
- Pou**  
Pozo - Well
- Revolta morisca**  
Revolta morisca  
Moorish revolt
- Arbre monumental**  
Arbol monumental - Historical tree
- Coves visitables**  
Cuevas visitables - Visitable caves
- Cim**  
Cima - Summit
- Mirador**  
Mirador - Viewpoint
- Cales i platges**  
Calas y playas  
Coves and beaches

- Estació de tren**  
Estación de tren - Train station
- Zona d'acampada**  
Zona de acampada - Camping area
- Centre BTT**  
Centro BTT - BTT Center
- Zona d'escalada**  
Zona de escalada - Climbing area
- Via ferrada**  
Via ferrata - Via ferrata  
(protected climbing route)
- Zona de parapent**  
Zona de parapente - Paragliding area
- Rutes i sendes fàcils**  
Rutas y sendas fáciles - Easy routes & tracks
- Rutes i sendes moderades**  
Rutas y sendas moderadas - Moderate routes & tracks
- Rutes i sendes difícils**  
Rutas y sendas difíciles - Difficult routes & tracks
- Camins de pedra i aigua**  
Caminos de piedra y agua - Ways of stone and water
- GR 330**

**Tourist info Vall de Pop**  
Passeig de l'Albereda s/n  
03727 Xaló  
Tel. 966 480 522  
valdepop@touristinfo.net  
www.valdepop.es  
@turismo.valdepop

**Tourist info Benissa**  
Av. País Valencià, 97  
03720 Benissa  
Tel. 965 732 225  
turismo@ajbenissa.es  
www.benissa.es  
@benissaturisme

**Tourist info Benissa platja**  
Av. La Marina, 307  
03720 Benissa  
Tel. 966 649 83 61  
turismoplaya@ajbenissa.es  
www.benissa.es  
@benissaturisme

PR CV 425:  
Alcalalí - Coll de Rates



Distància: 11,4 km  
anada/ida/one way  
circular  
★ Dificultat: mitjana  
⌚ Temps: 3h 10 min  
▲ Desnivell acumulat: 438 m  
▶ Inici: plaça de l'Ajuntament

PR CV 340:  
Olità



Distància: 9,55 km  
circular  
★ Dificultat: mitjana  
⌚ Temps: 3h 45 min  
▲ Desnivell acumulat: 494 m  
▶ Inici: zona d'acampada Olità

PR CV 158:  
Serra del Carrascar



Distància: 13,46 km  
circular  
★ Dificultat: mitjana  
⌚ Temps: 6h 15 min  
▲ Desnivell acumulat: 776 m  
▶ Inici: Plaça del Poble

SL CV 119:  
Cami de Tarbena



Distància: 5,01 km  
anada/ida/one way  
circular  
★ Dificultat: mitjana  
⌚ Temps: 2h 47 min  
▲ Desnivell acumulat: 458 m  
▶ Inici: Tourist Info Vall de Pop

Ruta Cardiosaludable



Distància: 8,75 km  
circular  
★ Dificultat: fàcil  
⌚ Temps: 2 h  
▲ Desnivell acumulat: 130 m  
▶ Inici: Tourist Info Vall de Pop

PR CV 427:  
Bengembla - Cocolí - Castell de Castells



Distància: 13,98 km  
anada/ida/one way  
circular  
★ Dificultat: mitjana  
⌚ Temps: 5h 55 min  
▲ Desnivell acumulat: 728 m  
▶ Inici: av. Bon Aire

PR CV 388:  
Els Riberers



Distància: 12,8 km  
circular  
★ Dificultat: mitjana  
⌚ Temps: 4h 15 min  
▲ Desnivell acumulat: 387 m  
▶ Inici: cementiri de Benissa

PR CV 158.1:  
Pujada a la Nevera



Distància: 13,38 km  
circular  
★ Dificultat: difícil  
⌚ Temps: 4h  
▲ Desnivell acumulat: 1,568 m  
▶ Inici: Plaça del Poble

SL CV 195:  
Devesa-Barranc Negre



Distància: 9,69 km  
circular  
★ Dificultat: mitjana  
⌚ Temps: 2h 40 min  
▲ Desnivell acumulat: 317 m  
▶ Inici: Pou de l'Assegador

GR 330:  
Gata de Gorgos - Parcent



Distància: 25,20 km  
anada/ida/one way  
circular  
★ Dificultat: alta  
⌚ Temps: 6h  
▲ Desnivell acumulat: 604 m  
▶ Inici: Gata de Gorgos

PR CV 465:  
Sender del Badall i les Fonts



Distància: 13,25 km  
circular  
★ Dificultat: difícil  
⌚ Temps: 5h  
▲ Desnivell acumulat: 790 m  
▶ Inici: av. Bon Aire

Passeig ecològic



Distància: 2,76 km  
anada/ida/one way  
circular  
★ Dificultat: fàcil  
⌚ Temps: 3h 13 min  
▲ Desnivell acumulat: 53 m  
▶ Inici: Tourist info platja av. de la Marina, 307

PR CV 158.2:  
La Penya Llisa



Distància: 6,79 km  
circular  
★ Dificultat: mitjana  
⌚ Temps: 2h  
▲ Desnivell acumulat: 660 m  
▶ Inici: Plaça del Poble

PR CV 53:  
Castell d'Aixa - Pedreguer



Distància: 16,9 km  
circular  
★ Dificultat: mitjana  
⌚ Temps: 7h  
▲ Desnivell acumulat: 558 m  
▶ Inici: camí Fondo Dos

PR CV 7:  
Serra de Bèrnia



Distància: 8,65 km  
circular  
★ Dificultat: mitjana-alta  
⌚ Temps: 3h 20 min  
▲ Desnivell acumulat: 425 m  
▶ Inici: Cases de Bèrnia

PR CV 53.5:  
Llíber - Castell d'Aixa



Distància: 11,42 km  
anada/ida/one way  
circular  
★ Dificultat: mitjana  
⌚ Temps: 4h  
▲ Desnivell acumulat: 558 m  
▶ Inici: plaça Major

SL-CV 193:  
Sender del Segullí



Distància: 6,63 km  
circular  
★ Dificultat: fàcil  
⌚ Temps: 1h i 30 min  
▲ Desnivell acumulat: 356 m  
▶ Inici: Camí Fondo

Camins de Pedra i Aigua



Distància: 20,02 km  
anada/ida/one way  
circular  
★ Dificultat: molt fàcil  
⌚ Temps: 6h 30 min  
▲ Desnivell acumulat: 363 m  
▶ Inici: Benissa

PR CV 436:  
Ermita de Pinos - Font del Garroferet



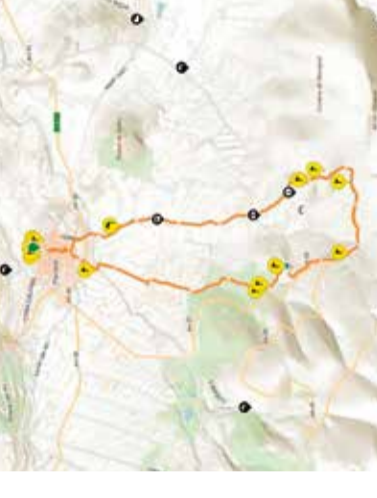
Distància: 12,50 km  
anada/ida/one way  
circular  
★ Dificultat: mitjana  
⌚ Temps: 5h 15 min  
▲ Desnivell acumulat: 785 m  
▶ Inici: ermita de Pinos

PR 466:  
Llíber - Gata de Gorgos



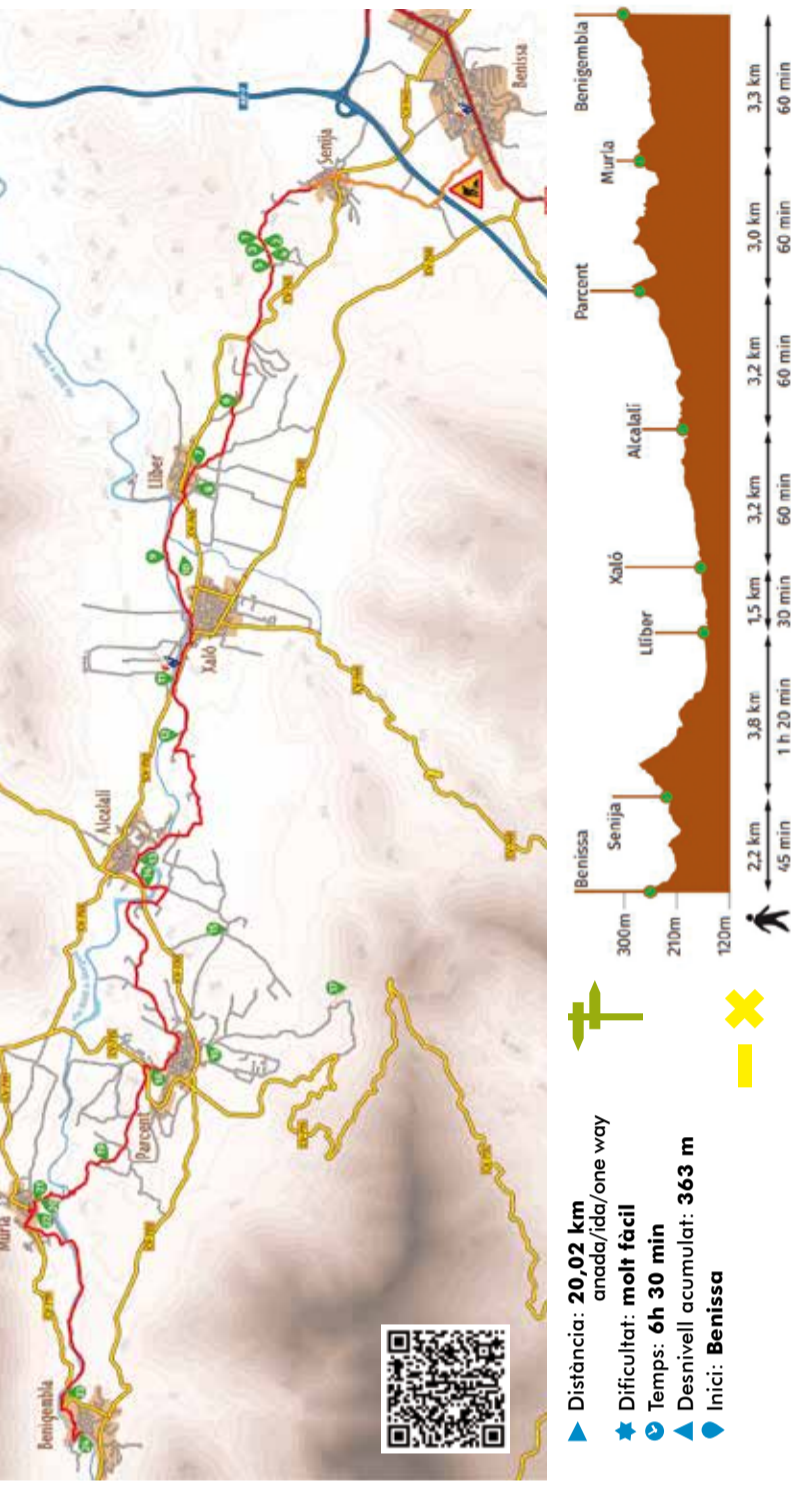
Distància: 12,22 km  
anada/ida/one way  
circular  
★ Dificultat: mitjana  
⌚ Temps: 1h 55 min  
▲ Desnivell acumulat: 196 m  
▶ Inici: plaça Major

Ruta familiar



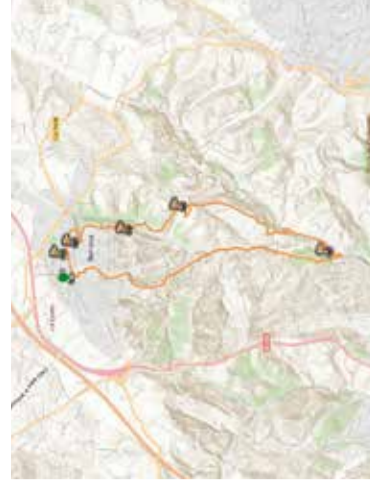
Distància: 5,16 km  
circular  
★ Dificultat: fàcil  
⌚ Temps: 1h i 30 min  
▲ Desnivell acumulat: 152 m  
▶ Inici: Plaça del Poble

VALL DE POP



Distància: 4,86 km  
anada/ida/one way  
circular  
★ Dificultat: mitjana  
⌚ Temps: 1h 15 min  
▲ Desnivell acumulat: 112 m  
▶ Inici: carrer Santíssim Crist

SL CV 136:  
Molí del Quisi



Distància: 8,78 km  
circular  
★ Dificultat: fàcil  
⌚ Temps: 3h  
▲ Desnivell acumulat: 260 m  
▶ Inici: plaça Rei Jaume I

PR CV 426:  
Penyó Roig



Distància: 2,55 km  
anada/ida/one way  
circular  
★ Dificultat: mitjana  
⌚ Temps: 2h 45 min  
▲ Desnivell acumulat: 500 m  
▶ Inici: carrer Font

PR CV 53.5:  
Cami dels Morterets



Distància: 4,86 km  
anada/ida/one way  
circular  
★ Dificultat: mitjana  
⌚ Temps: 1h 15 min  
▲ Desnivell acumulat: 112 m  
▶ Inici: carrer Santíssim Crist

# SENDAERISME

## www.valdepop.es

